



FnGuide Business | Data List | Academic Support

# DataGuide

# ✓ Overview

## DataGuide는 FnGuide가 만들었습니다.

FnGuide는 2000년 7월 출범한 이후 증권회사, 경제연구소 등과의 제휴를 통해 각종 분석보고서를 축적하여 국내 최초로 사이버 금융리서치 도서관을 구축하였습니다.

또한 국내 주식시장의 투자척도가 되는 기업실적 추정치와 투자의견에 대한 컨센서스를 국내 최초로 발표하였으며, 국내외 기업재무, 주식, 채권, 경제·산업, 지분 데이터 등으로 매년 데이터 서비스 분야를 확대해 나가고 있습니다.

이와 같은 데이터관리 노하우를 바탕으로 Excel기반의 데이터 분석 전용 emulator인 DataGuide를 개발하여 금융회사 및 연·기금, 주요 대학 등에 서비스하고 있으며, 대량의 데이터를 필요로 하는 금융솔루션 및 대학 등에는 원하는 데이터를 원하는 방식으로 제공하는 DataFeed 서비스를 수행하고 있습니다.

## ✓ DataGuide에서 조회 가능한 데이터는 무엇인가요?

종 류	기 간	내 용
금 용 통 계	1999~현재	금융회사 및 금융업종 경영정보데이터
산 업	2000~현재	국내 주요 산업별 협회 등 3천여 항목의 산업 DB
해 외	1980~현재	주요 글로벌 인덱스 및 주가 도쿄증권거래소 상장기업 Data (Nomura Research Institute 제휴)
주 식	1980~현재	주가, 수정주가, 수익률, 베타 등
이 벤 트	1980~현재	자본금 변동, 자기주식, 배당, 잠재적 보통주식, 기타공시내역 등
지 분	2003~현재	상장된 기업의 주요주주 변동내역 및 내부자 변동 사항
재 무	1983~현재	상장기업, 외부감사기업, 일반기업 재무제표, 재무비율, FCF
경 제	1970~현재	한국은행, 통계청 등 21,000여 항목의 경제데이터
컨 센 서 스	2000~현재	기업별 분기 및 연간 추정 재무데이터, 투자의견 등에 대한 Consensus 및 상세추정내역 DB
리 포 트	2000~현재	국내외의 경제 및 기업분석 리포트 (※ 별도 유료가입 후 조회 가능)

\* 자세한 리스트는 11페이지 Data List에서 확인 가능합니다.

# ✓ DataGuide의 장점 및 주요특징은 무엇인가요?

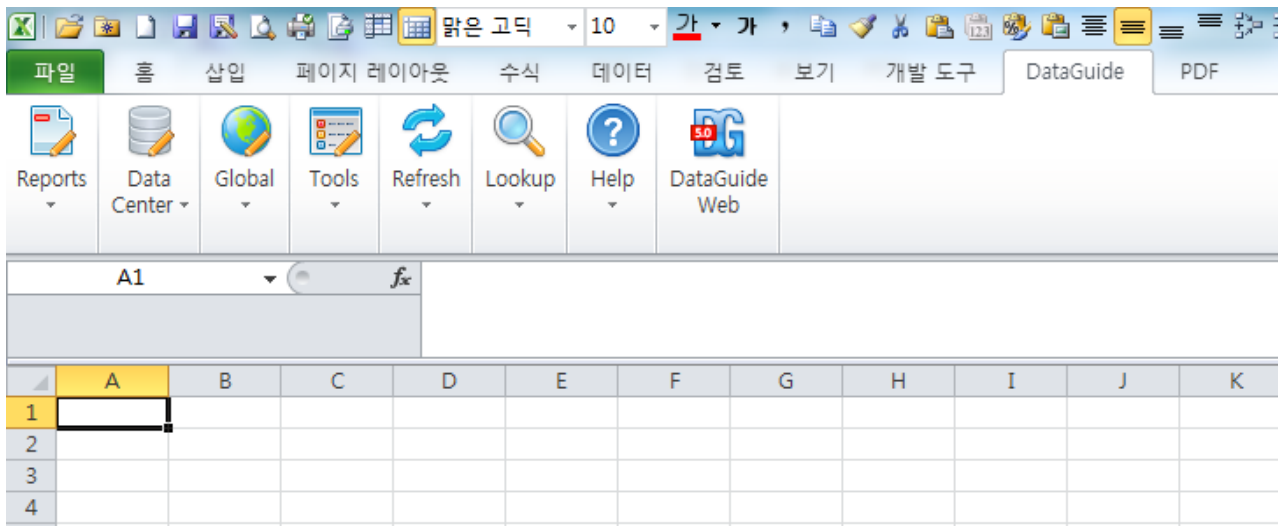
## 01 인터넷 환경에서 쉽게 접근 가능합니다.

DataGuide는 FnGuide가 보유하고 있는 데이터를 인터넷과 엑셀을 사용할 수 있는 환경이면 언제든지 원하는 형태로 데이터를 다운받으실 수 있는 소프트웨어입니다.

## 02 사용법이 편리합니다.

### Excel 기반

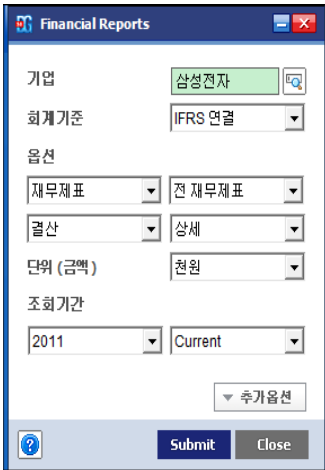
사용자에게 편리성을 제공하기 위하여 사용자 인터페이스를 Excel에 두었습니다. 모든 Excel 버전에서 호환 가능합니다.



# 03 시간을 절약할 수 있습니다.

## Refresh 기능

반복된 데이터 작업 시 Refresh 기능을 활용하면, One-Click으로 데이터를 자동 업데이트하여 연구활동 시간을 절약하실 수 있습니다.

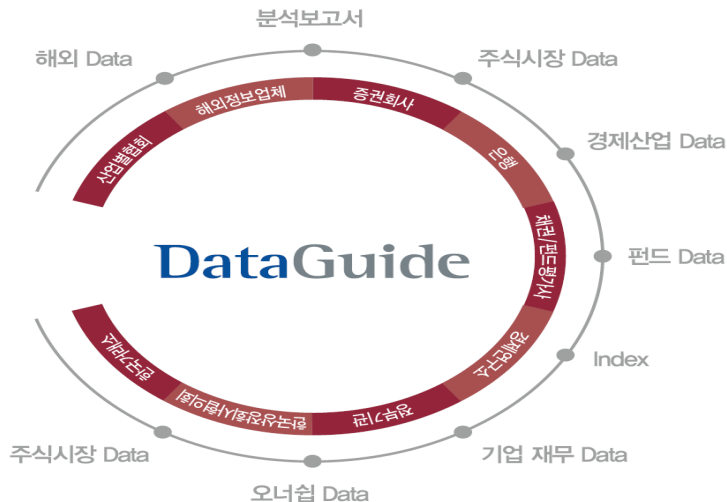


Refresh만 클릭하면  
입력하신 최신 새 정보로  
데이터 업데이트 가능

계정코드	계정명	단위	201112
			IFRS(연결)
4001100010	자산(*)	천원	155,631,254,000
4001100020	비유동자산(*)	천원	84,129,191,000
4001100030	유형자산(*)	천원	62,043,951,000
4001100040	토지	천원	7,214,734,000
4001100050	(손상자산누계역)	천원	
4001100060	(장부보조금등)	천원	
4001100070	건설중인자산	천원	6,982,473,000
4001100080	(손상자산누계역)	천원	
4001100090	(장부보조금등)	천원	

# 04 방대하고 정확한 DB를 가지고 있습니다.

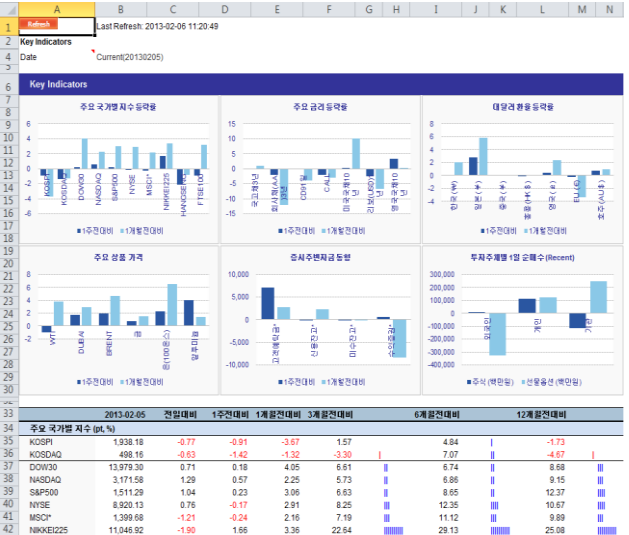
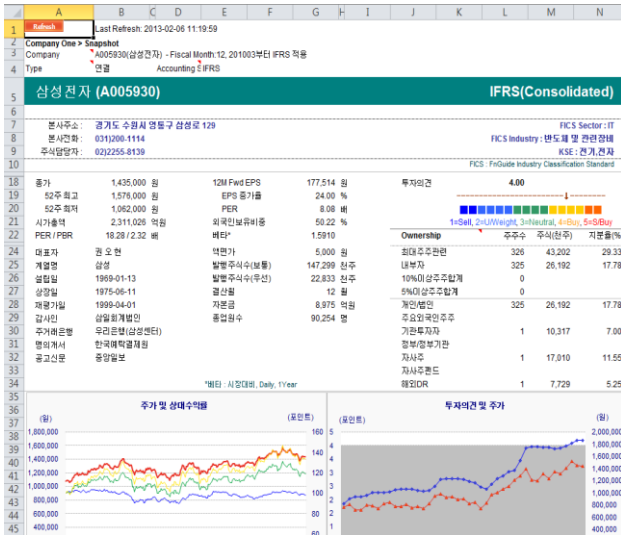
주식(자본금변동/자사주 포함), 재무, 채권, 경제, 컨센서스, 해외데이터 등 한국자본시장 분석에 필수적인 정확하고 방대한 DB를 모두 지원합니다.



# 05 유용한 템플릿을 제공합니다.

## Reports > Company / Market

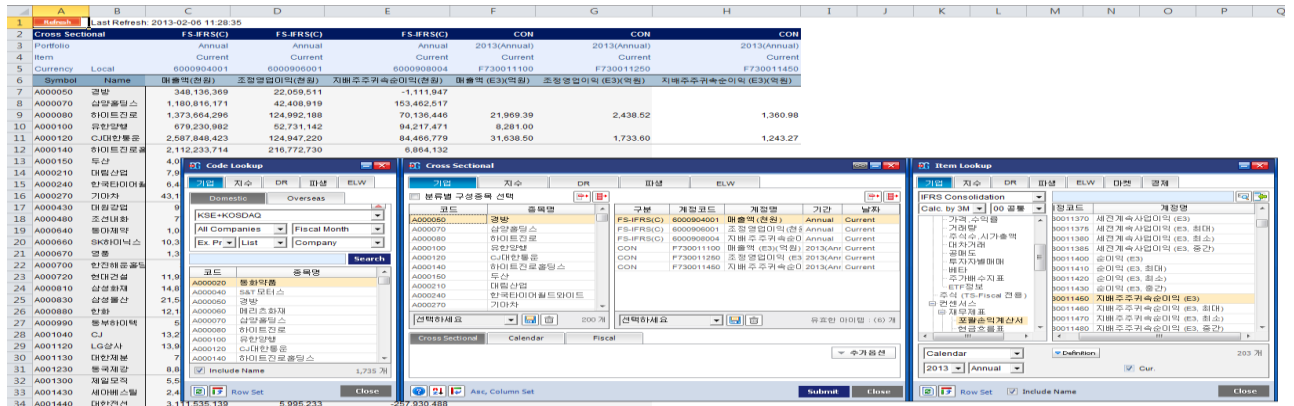
Company 및 Market에 대하여 사용자의 편의성과 유용성을 고려하여 One-Stop으로 분석할 수 있는 리포트 제공합니다.



# 06 포트폴리오를 구성하여 원하는 Data를 출력할 수 있는 기능을 지원합니다.

## Data Center > Cross Sectional / Time Series(Calendar, Fiscal)

기업, 섹터 및 관련 Data(재무, 주가, 경제변수 등)에 대해 다양한 종목선택 기법과 화면을 제공하여 포트폴리오 편집 및 관리를 도와주며 2차원, 3차원의 데이터 출력 및 성과분석을 지원합니다.

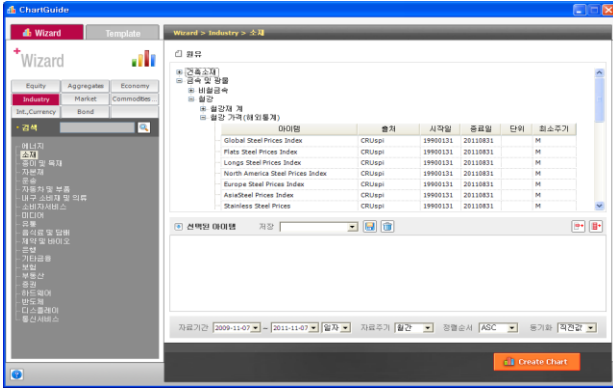


# 07 Data를 원하는 형태의 차트로 만들어드리는 기능을 지원합니다.

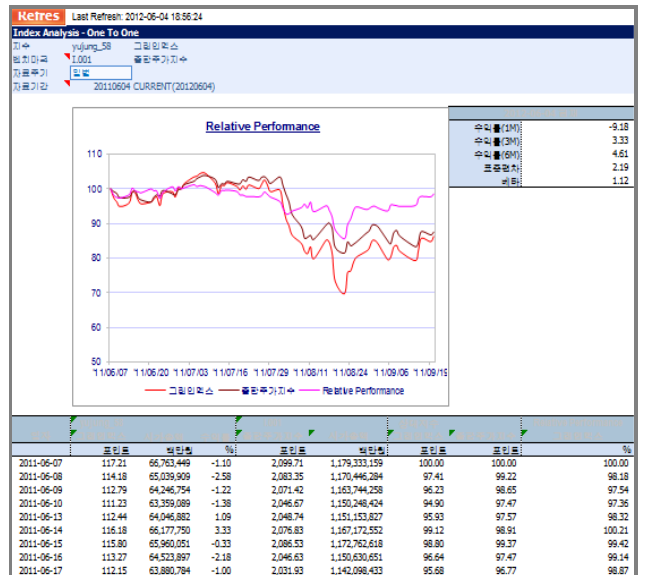
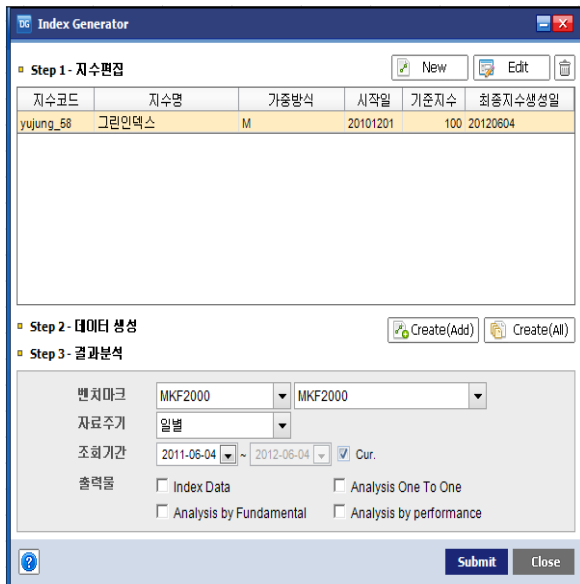
## Tools > ChartGuide

방대한 데이터를 시계열로 분석하고자 하는 연구목적의 교수님, 연구원 등에게 다양한 형태의 차트를 제공함으로써 금융시장의 흐름을 한 눈에 파악할 수 있게 하였습니다.

\* 범위 : Equity, Aggregates, Economy, Industry, Market, Commodities & Futures, Interest & Currency, Bond 등 7,500여개의 데이터



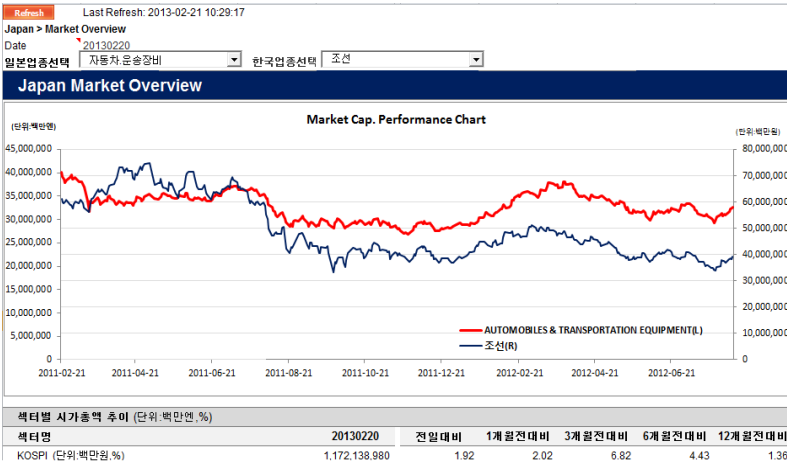
# 08 사용자가 직접 생성하는 지수의 구성, 관리 및 결과를 조회할 수 있는 모델 등 각종 분석 도구들을 제공합니다.



# 09 일본기업의 재무정보를 제공합니다.

## Global > Japan

일본의 Nomura Research Institute와 제휴하여, 도쿄증권거래소에 상장되어있는 기업의 재무데이터를 서비스합니다.



Global > Japan

기업 TOYOTA MOTOR CORPORATION  
 회계기준 J-GAAP 연결

재무 선택  
 Market  
 Overview  
 Price Trend  
 At a Glance  
 Snapshot  
 Financials  
 Ratio analysis  
 Summarized Reports - 5Yr  
 Summarized Reports - 5Qr

Submit Close

Code Lookup

기업  
 Japan  
 Nomura업종분류  
 All Companies Fiscal Month  
 Pref. S

TOYOTA MOTOR CORPORATION Search

코드	종목명
07885	TAKANO CO.,LTD.
07250	PACIFIC INDUSTRIAL CO.,LTD.
A4547	KISSEI PHARMACEUTICAL CO.,LT
A4548	SEIKAGAKU CORPORATION
09536	SAIBU GAS CO.,LTD.
07148	FINANCIAL PRODUCTS GROUP C
07201	NISSAN MOTOR CO.,LTD.
07202	ISUZU MOTORS LIMITED
07203	TOYOTA MOTOR CORPORATION

Include Name 2,310 개

Row Set Close



# ✓ Data List

종류	기간	내용	활용도
금융 통계	1999 ~현재	<p><b>*Data Source</b> : 금융감독원</p> <p><b>*제공데이터</b> 금융기업(상장,비상장) 및 금융업종의 금융회사경영정보 데이터 일반경영사항(임원진, 점포수) 재무제표 : 은행, 보험, 증권, 선물, 운송사, 투신사, 금융지주회사, 종합금융회사, 여신전문금융업, 상호저축은행, 신용협동조합 대상 주요경영지표 : 자본적정성, 수익성, 유동성, 생산성 등 영업활동지표 : 유가증권거래수수료, 투자신탁설정현황, 신용카드이용실적, 보험료수익 등</p>	*금융개별기업의 재무제표 및 일반 경영 사항 등이 보다 상세하게 수록되어 금융업 분석 용이
산업	2000 ~현재	<p><b>*Data Source</b> : 국토해양부, 지식경제부, 대한석유협회 등 50여개 협회</p> <p><b>*제공데이터</b> 에너지 가공추이, 철강주요지표, 신재생에너지 생산추이, 운송실적추이, 가전제품(반도체, 휴대폰, LCD) 수출추이 등 3천여 항목의 산업DB</p>	*경제 및 산업분석시 필요한 산업DB 총망라
펀드	2002 ~현재	<p><b>*Data Source</b> : 금융투자협회</p> <p><b>*제공데이터</b> 개별펀드, 운용사의 수익률 및 NAVs를 포함한 펀드 데이터와 펀드 rating 정보 최고위험손실구간 분석 / 펀드별 포트폴리오 내역 * DB로 보유하고 있음</p>	*글로벌 기준의 새로운 유형분류 적용 *국내 최초의 민간지수업체로서 다양한 벤치마크 적용 가능
해외	2000 ~현재	<p><b>*Data Source</b> : 이데일리, NRI(Nomura Research Institute)</p> <p><b>*제공데이터</b> 주요 글로벌 인덱스와 전세계 종목의 주가 데이터 미국주식시장에 상장된 12,000여개 종목의 주가데이터</p>	*국내외 업종 및 종목간 비교분석 가능
주식	1980 ~현재	<p><b>*Data Source</b> : KOSCOM</p> <p><b>*제공데이터</b> 자본금변동내역(주식수, 자본금), 유동주식수(Free Float), 수정주가, 수익률 데이터 평균발행주식수, 수정평균발행주식수, 주당지표에 유용한 수정계수 산출 업종별 합산 데이터 및 지수, 일간/주간/월간 베타 및 선물/옵션 등</p>	*기업분석에 필요한 각종 이벤트를 DB화하여 상호 상관관계 분석 가능
이벤트	1980 ~현재	<p><b>*Data Source</b> : 금융감독원</p> <p><b>*제공데이터</b> 유상증자, 무상증자, BW행사, CB전환, 스타트업행사, 액면분할, 기업합병, 기업인적분할, 기업물적분할, 주식배당, 전환주식 등의 자본금 변동 / 배당 / 잠재적보통주식 / 기타공시내역</p>	*기업합병, 유상증자를 비롯한 이벤트 공시내역이 일목요연하게 정리 확인 가능
지분	2003 ~현재	<p><b>*Data Source</b> : 금융감독원</p> <p><b>*제공데이터</b> 상장된 기업의 주요주주 변동내역 및 내부자 변동 사항 주식 등의 비율이 5% 이상인 대표주주에 한하여 통계데이터를 작성하여 제공 (자본시장통합법 이후 비등기임원에 대한 지분 데이터 관리)</p>	*지분정보의 계량 DB화로 효율적인 지분변동현황 분석 가능
재무	1983 ~현재	<p><b>*Data Source</b> : 한국상장회사협의회</p> <p><b>*제공데이터</b> 재무계정항목의 조정 / 업종별 재무데이터 합산 주식시장, 채권시장 등 시장정보와의 결함을 통한 가공정보 생성 기업가치 평가모형과의 연계 / 전상장사, 외감기업, 일반기업</p>	*각 기업들이 제출한 분기/반기/사업보고서를 바탕으로 각종 재무비율 및 투자지표 제공 *주가, 경제 등의 데이터등과 효율적인 비교분석 가능
경제	1970 ~현재	<p><b>*Data Source</b> : 한국은행, 통계청, 이데일리 등</p> <p><b>*제공데이터</b> 한국은행, 통계청, 금융감독원, 무역협회 등의 거시경제 및 금융관련 21000여 항목의 경제 및 산업데이터 관리 원유가격, 상품가격, 환율, 금리, 외환, 물가, 고용, 임금, 국민소득 등</p>	*산재되어 있는 경제통계 데이터를 통합하여 각종 분석 작업시 시간 절약의 효용
컨센 서스	2000 ~현재	<p><b>*Data Source</b> : 국내 전 증권사 및 연구소</p> <p><b>*제공데이터</b> 국내 전 증권사 발표 기업분석리포트, Earnings를 기반으로 하는 기업별 분기 및 연간 추정재무데이터, 투자자의견 등에 대한 Consensus 및 상세추정내역 DB 추정재무제표 : 투자자의견, 적정주가, 매출액, 영업이익, 순이익, EPS, PER 외 총 36개 항목</p>	*각 기업에 대한 종합적인 시장 의견을 한눈에 파악하여, 보다 객관적이고 정확한 시장의견 수렴 *추정실적에 따른 기업의 환경 및 펀더멘털 변화 확인 *가장 긴 시계열과 가장 많은 추정재무제표의 보유 *실시간 업데이트된 최신의 시장의견
리포트	2000 ~현재	<p><b>*Data Source</b> : 국내 전 증권사, 선물회사, 은행, 경제연구소, 전문협회 등 각종 연구 기관</p> <p><b>*제공데이터</b> : 국내 외의 경제 및 기업분석 리포트</p>	*시간비용절감 및 리포트에 대한 체계적 관리 *분류에 따른 주제 및 산업 리포트 검색 용이

## **(주) 에프엔가이드**

데이터 구매 및  
DataGuide 구독 절차 및 이용요금 문의는  
에프엔가이드 마케팅팀으로 연락 주시기 바랍니다.

기타 문의사항은  
전화 및 e-mail로 연락주시면  
바로 도와드리겠습니다.

### **문의전화**

마케팅팀 : 02-769-7777

FAX : 02-769-7788

E-mail : [webmaster@fnguide.com](mailto:webmaster@fnguide.com)